

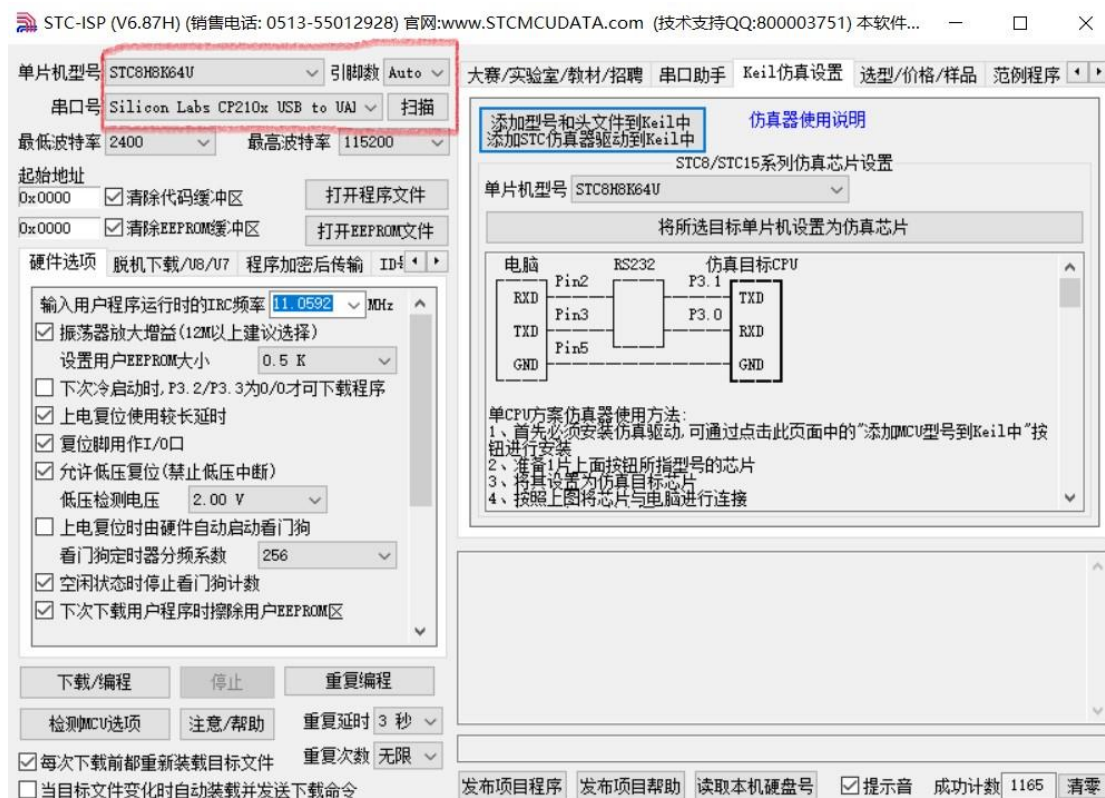
天问 51 仿真步骤说明

原理说明

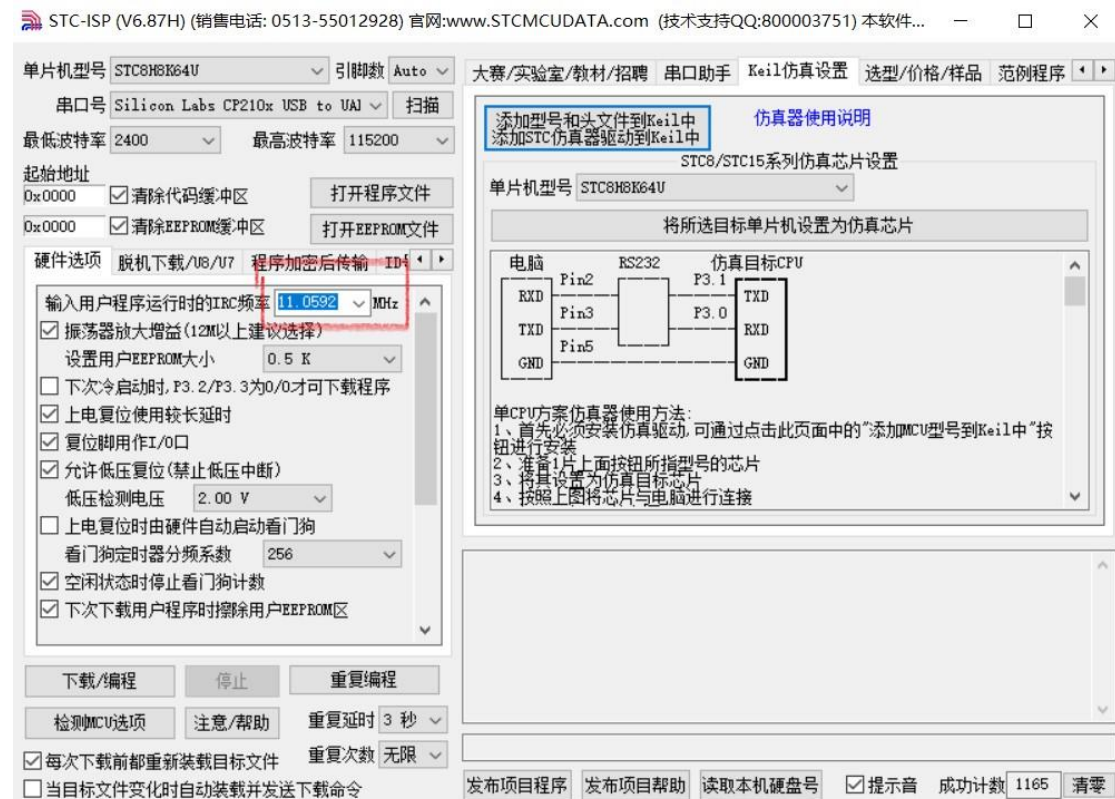
STC-LINK 采用自动检测 0x7F 方式实现自动断电烧写程序, 非常可靠方便。

仿真步骤

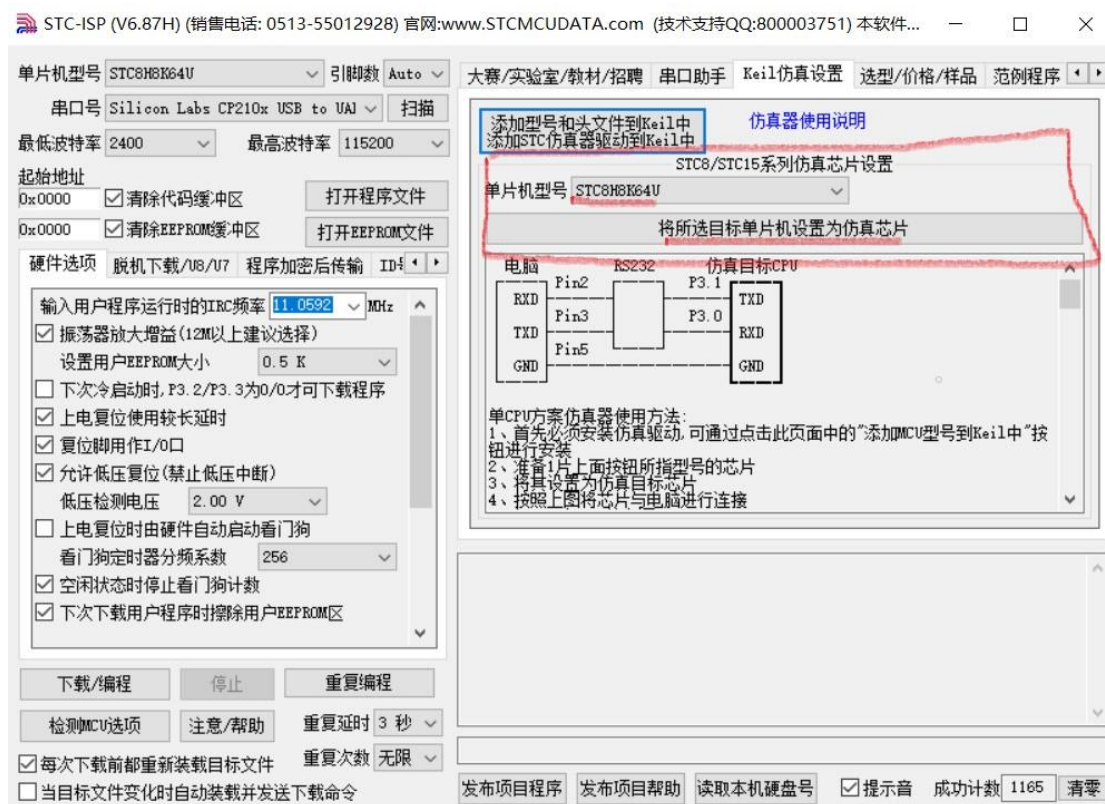
1. 用 Type-C 线连接 STC-LINK 到天问 51, STC-LINK 接入计算机 USB 口, 安装上驱动和下载 STC-ISP 软件。下载软件 http://www.haohaodada.com/new/learning_show.php?id=404, 驱动: http://www.haohaodada.com/new/learning_show.php?id=405。
2. 打开 STC-ISP 软件, 如下图设置和芯片型号 STC8H8K64U 和串口号, 串口号注意如图所示“CP210x”这个, 后续 STC 会有自动添加功能, 会自动查找到这个串口, 目前手动选择。



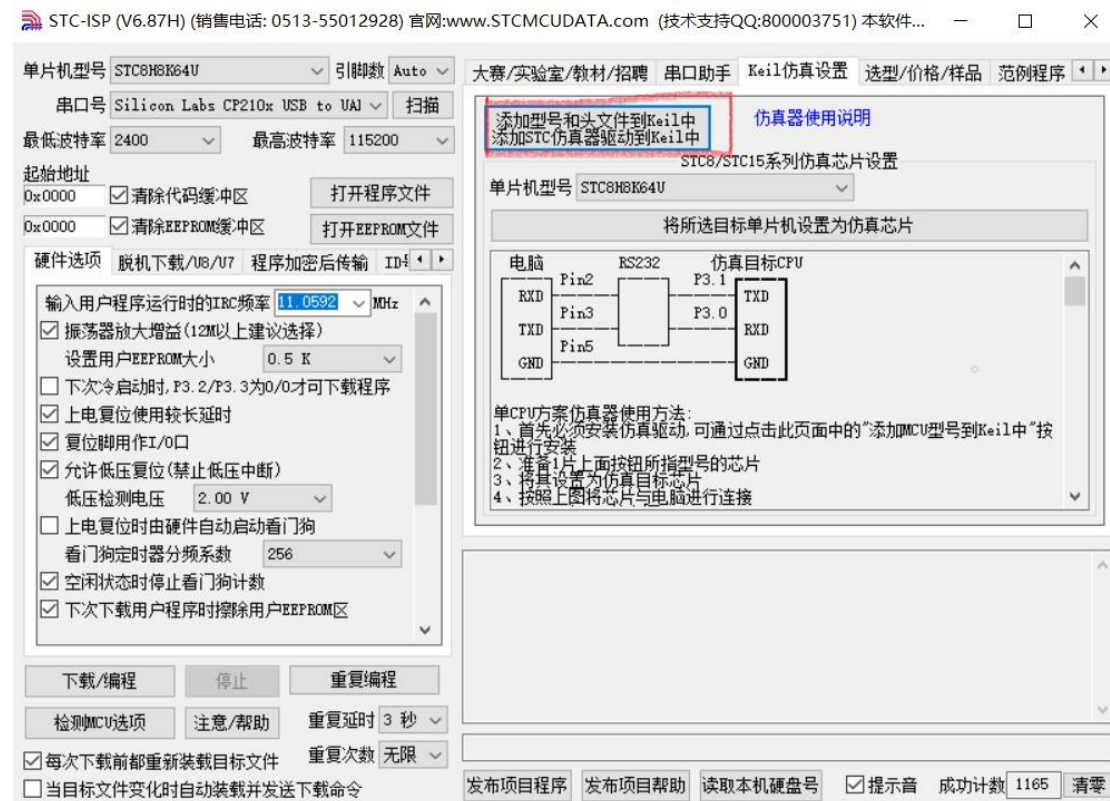
3. 设置用户程序运行的 IRC 频率，必须与调试程序的主频一致。



4. 如下图所示选择仿真芯片型号，点击将目标单片机设置为仿真芯片。点击后会自动下载仿真监控程序到芯片中。



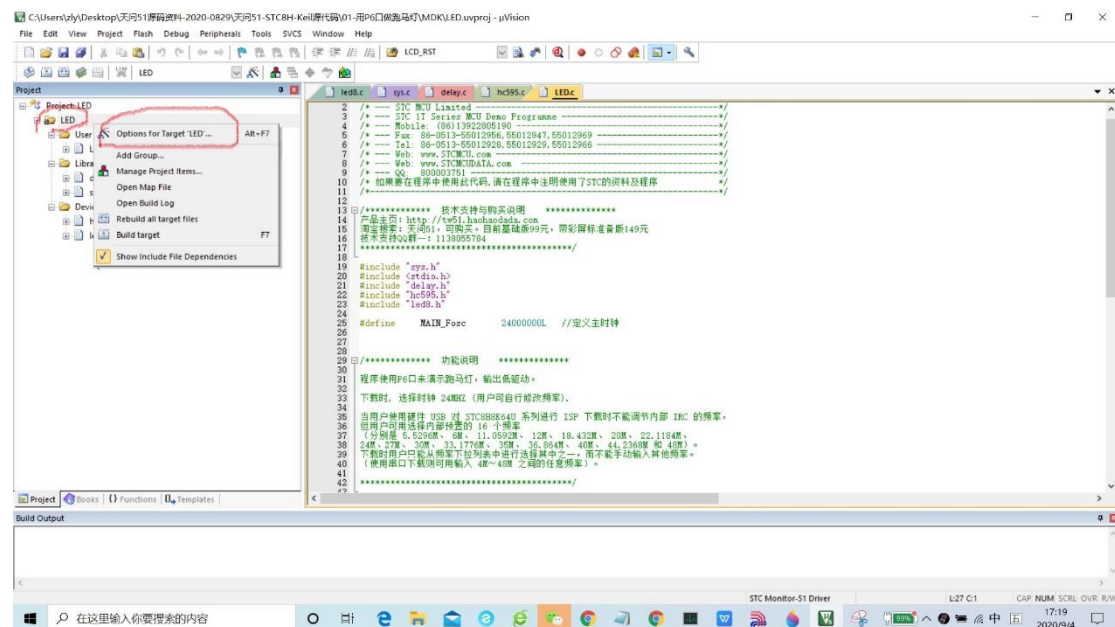
5. 添加型号和头文件到 keil 中，添加仿真器驱动到 keil 中。按提示添加，注意文件目录。



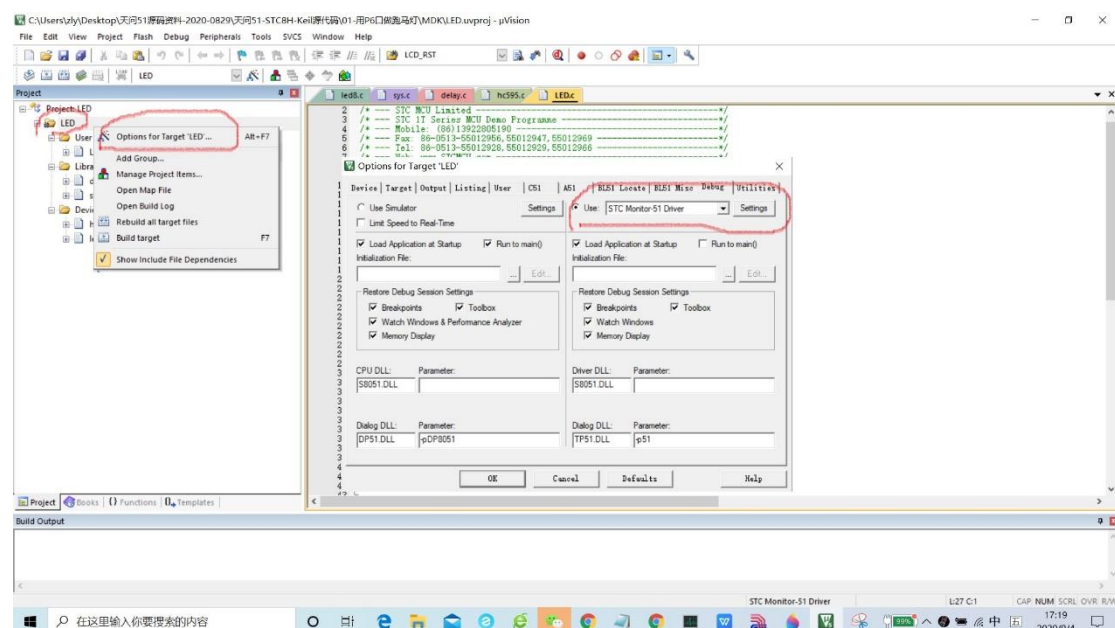
至此，芯片已设置成仿真芯片，keil 中也添加了 STC8H8K 的头文件，仿真器驱动也安装完成。

6. 打开 keil 软件, 可以用天问 51 的 keil 版源码。设置仿真调试器。
如下图: 1.右键点击项目, 在菜单中找到 Options for Target "xxx"

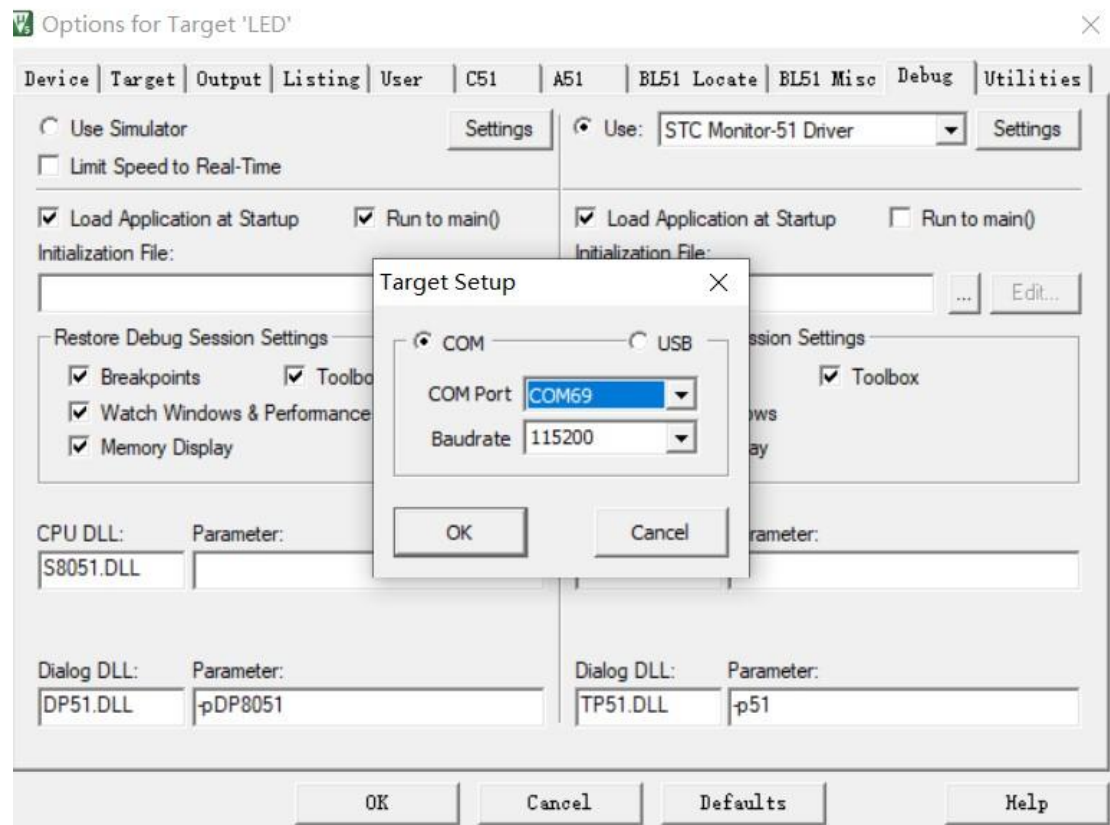
1) 右键点击项目, 在菜单中找到 Options for Target "xxx"



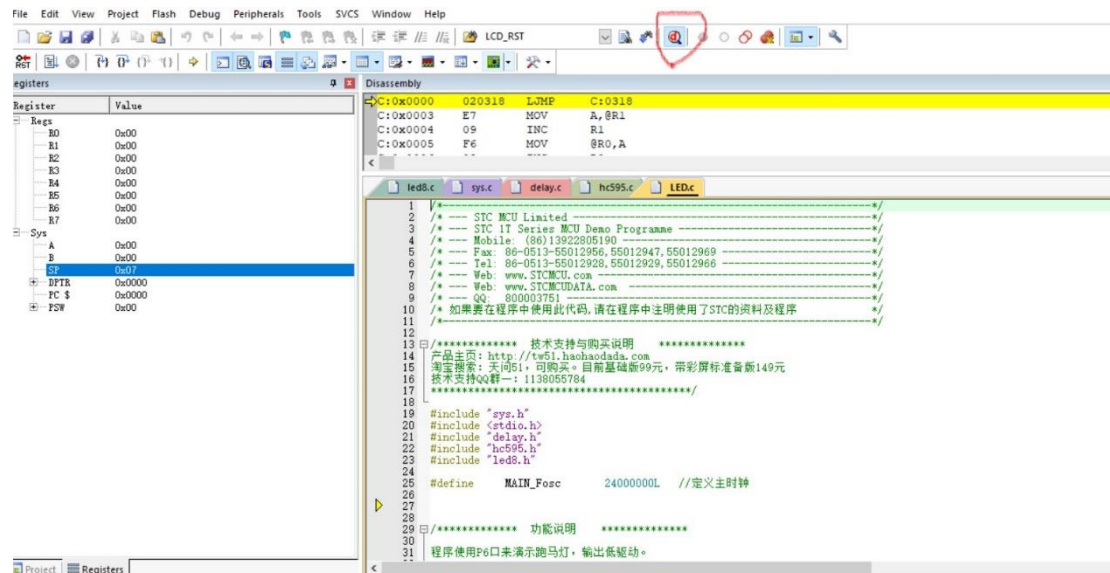
2) 找到 DEBUG 设置 tab 页, 选择 STC-Monitor Driver, 并点击右侧的 Settings.



- 3) 在 Settings 对话框中根据自己的 STC-LINK 所在的串口号选择 COMxx，单击确定，keil 软件也设置完毕。



- 4) 给芯片断电再上电，确保芯片可进入仿真；点击 Start/Stop Debug Session 图标，自动下载程序，并进入仿真调试状态。



到此，您可以随心所欲地用 STC-LINK 来 DEBUG 了，祝你成功！